

**Ce document donne les effectifs d'élèves**

des formations générales  
des formations technologiques  
des formations professionnelles  
des formations post bac

**Effectifs**

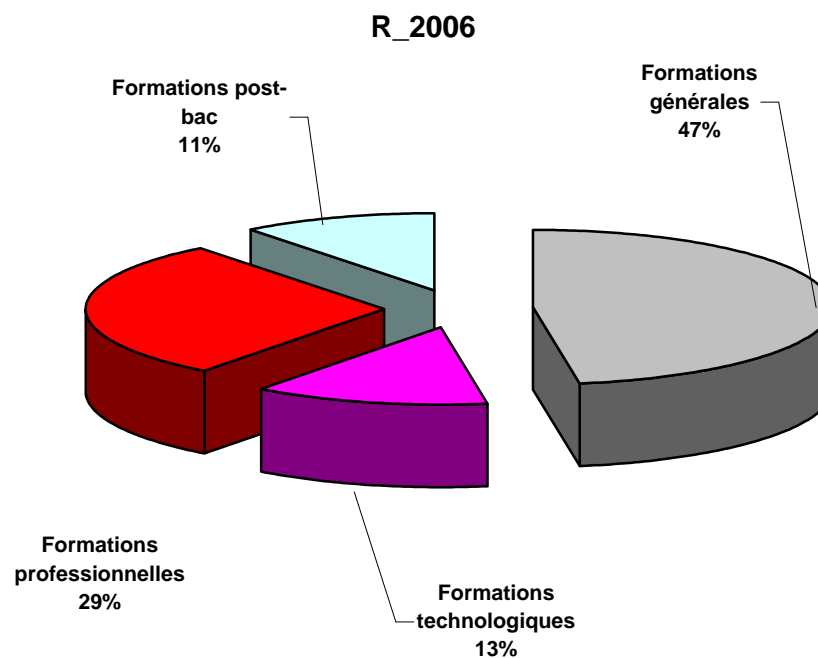
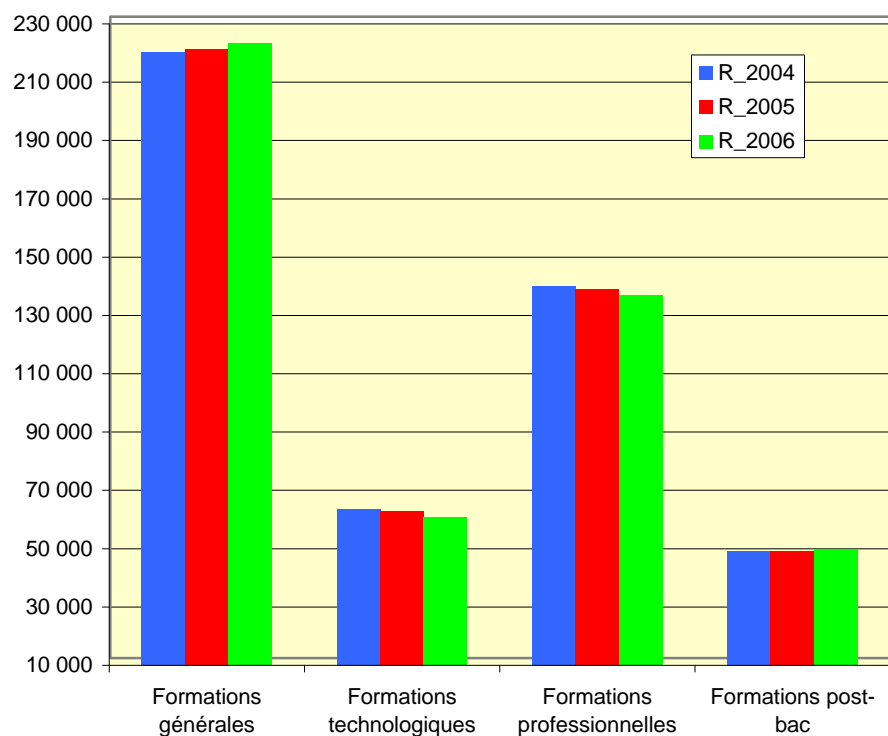
des formations professionnelles : CAP, BEP, BAC PRO, MC\_FCIL  
des formations professionnelles : Production, Service, Restauration  
des formations BTS : Production, Service, Restauration  
des formations Technologiques : STG, STI, SMS, STL

**pour les rentrées 2004, 2005, 2006**

## Les effectifs en lycée

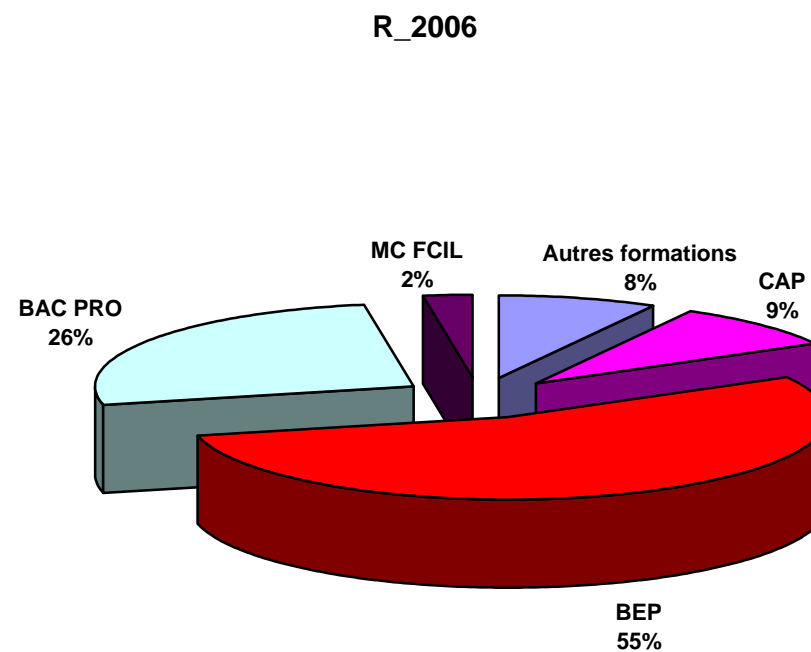
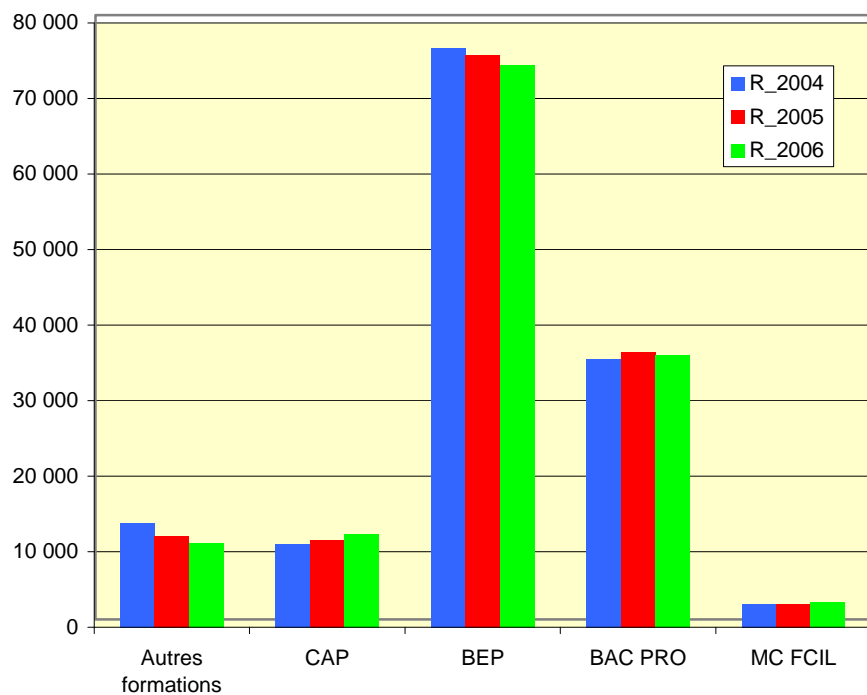
Type de formation	effectif			écarts	variations en %
	R_2004	R_2005	R_2006		
Métropole	220 365	221 365	<b>223 322</b>	1 957	0,88%
Formations générales	220 365	221 365	<b>223 322</b>	1 957	0,88%
Formations technologiques	63 550	62 810	<b>60 835</b>	-1 975	-3,14%
Formations professionnelles	140 158	139 019	<b>137 161</b>	-1 858	-1,34%
Formations post-bac	49 306	49 204	<b>49 888</b>	684	1,39%
	<b>473 379</b>	<b>472 398</b>	<b>471 206</b>	<b>-1 192</b>	<b>-0,25%</b>

1 etb (1000 él.) de plus



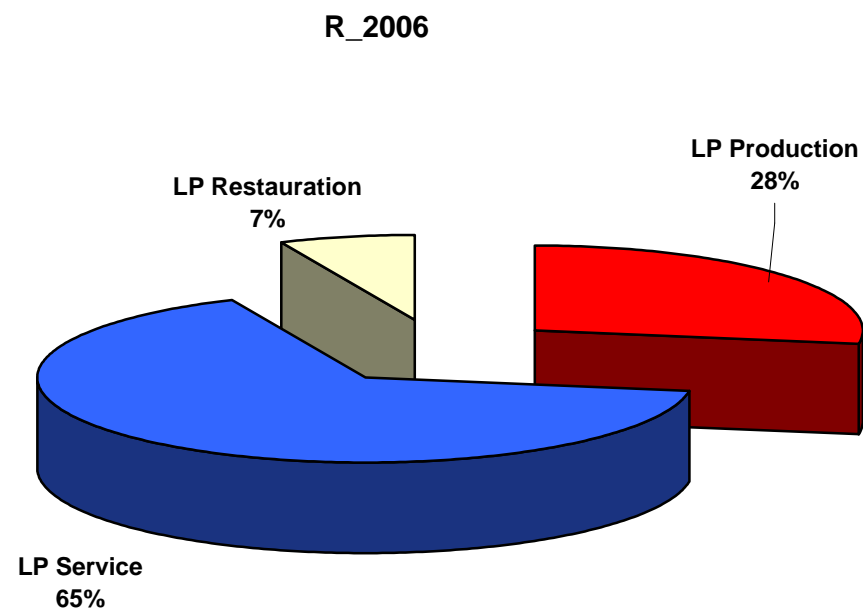
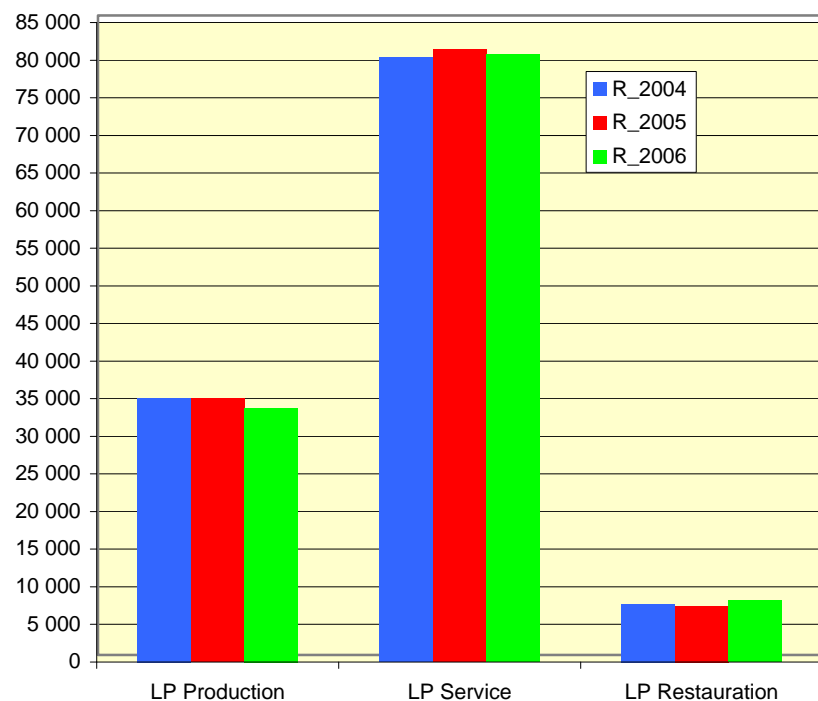
## Les effectifs en lycée professionnel

Type de formation	effectif			écarts	variations en %
	R_2004	R_2005	R_2006		
Autres formations	13 820	12 104	11 144	-960	-7,93%
CAP	10 973	11 536	12 281	745	6,46%
BEP	76 710	75 805	74 429	-1 376	-1,82%
BAC PRO	35 552	36 503	36 023	-480	-1,31%
MC FCIL	3 103	3 071	3 284	213	6,94%
	<b>140 158</b>	<b>139 019</b>	<b>137 161</b>	<b>-1 858</b>	<b>-1,34%</b>



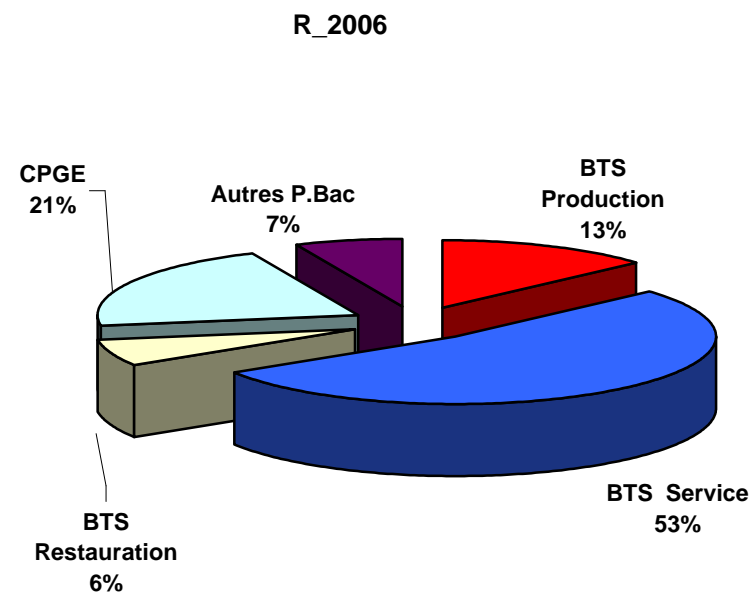
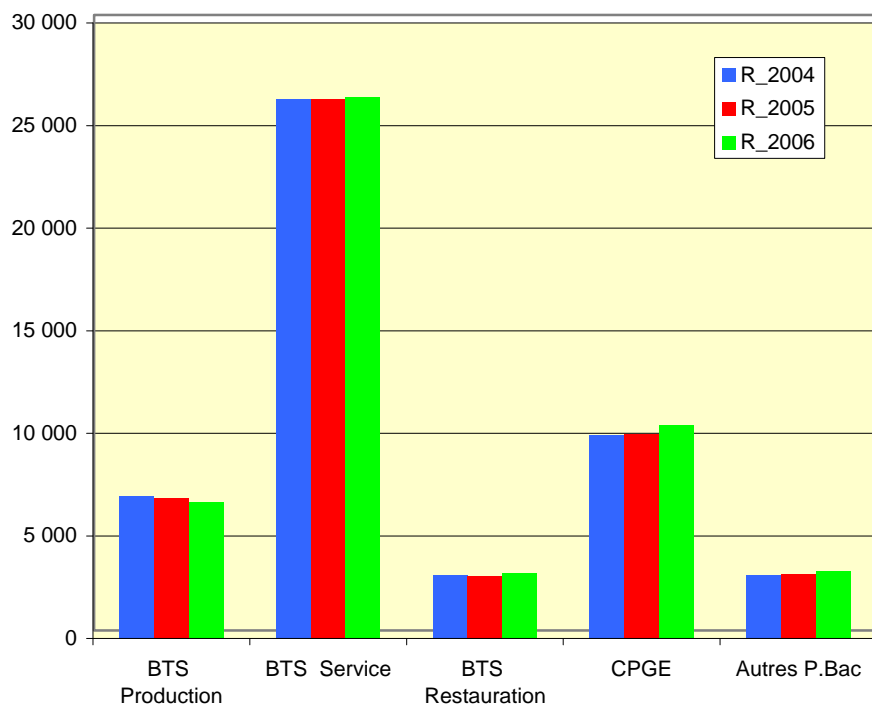
## Les effectifs par type de formation

Type de formation	effectif			écarts	variations en %
	R_2004	R_2005	R_2006		
LP Production	35 153	35 027	<b>33 797</b>	-1 230	-3,51%
LP Service	80 361	81 429	<b>80 760</b>	-669	-0,82%
LP Restauration	7 721	7 388	<b>8 176</b>	788	10,67%
	<b>123 235</b>	<b>123 844</b>	<b>122 733</b>	<b>-1 111</b>	<b>-0,90%</b>



## Les effectifs par type de formation

Type de formation	effectif			écarts	variations en %
	R_2004	R_2005	R_2006		
BTS Production	6 923	6 830	<b>6 664</b>	-166	-2,43%
BTS Service	26 303	26 269	<b>26 384</b>	115	0,44%
BTS Restauration	3 092	3 034	<b>3 180</b>	146	4,81%
CPGE	9 894	9 965	<b>10 391</b>	426	4,27%
Autres P.Bac	3 094	3 106	<b>3 269</b>	163	5,25%
	<b>49 306</b>	<b>49 204</b>	<b>49 888</b>	<b>684</b>	<b>1,39%</b>



## Les effectifs par type de formation en Lycée Technologique

Type de formation	effectif			écarts	variations en %
	R_2004	R_2005	R_2006		
<b>STG</b>	27 108	26 997	<b>25 997</b>	-1 000	-3,70%
<b>STI</b>	10 198	10 081	<b>9 640</b>	-441	-4,37%
<b>SMS</b>	14 877	15 299	<b>15 503</b>	204	1,33%
<b>STL</b>	3 046	3 034	<b>2 986</b>	-48	-1,58%
	<b>55 229</b>	<b>55 411</b>	<b>54 126</b>	<b>-1 285</b>	<b>-2,32%</b>

